

Digital: Kultur-Connect
Professionelle digitale Kampagnen
zum Kulturtarif

#2025

:: Allgemeine Informationen ::

:: Kultur-Connect - Das Angebot für Kulturwerbung in Hamburg ::

In den letzten Jahren hat sich digitale Kommunikation als zunehmend wichtiges Instrument etabliert. Klassische Plakatflächen wurden massiv umgebaut und mit neuer Technik ausgestattet. Die leuchtenden Flächen sind nicht mehr zu übersehen. Mit „Kultur-Connect“ wurde nun ein spezieller Tarif geschaffen, der allen Kulturakteuren in Hamburg digitale Sichtbarkeit an öffentlichen Orten zu attraktiven Konditionen bietet.

Folgende Medien sind im Kultur-Connect Tarif buchbar:

| | |
|---|---------|
| Public Video City Tower + Digital Upgrade bei Buchung von analogen Kultursäulen | Seite 3 |
| Public Video Roadside | Seite 6 |
| Public Video Infoscreen | Seite 7 |
| Public Video Station | Seite 7 |
| Public Video Train & Bus | Seite 8 |
| Public Video Mall | Seite 9 |

Weitere Buchungsmöglichkeiten mit Kulturtarifen:

| | |
|--------------|----------|
| City Windows | Seite 10 |
|--------------|----------|

:: Der große Vorteil: Selektierbarkeit ::

Stadtteil- und Themennetze ermöglichen eine gezielte Kommunikation z. B. in beliebten Hamburger Kiezen; die Belegung einzelner Bahnhöfe ist bereits ab 300,00 € möglich.



Unter dem folgenden Link haben wir die verschiedenen Netze in einer Karte zusammengestellt: [\[LINK ZUR KARTE\]](#)

:: Maßgeschneiderte Lösungen auf Anfrage ::

Sie interessieren sich für einen bestimmten Bahnhof, einzelne Monitore oder weitere Netze? Wir versuchen gemeinsam mit Ihnen unter Berücksichtigung des Werbeziels und des Budgets eine Lösung zu finden. Wir sind werktags von 10 bis 14 Uhr telefonisch unter 040 39 90 27 71 zu erreichen. Alternativ wenden Sie sich mit Ihrer Anfrage per E-Mail an: office@cartelx.de

:: Kleingedrucktes ::

Messen, Release- oder Verkaufsveranstaltungen sind vom Kultur-Connect Tarif ausgeschlossen.

Das Mindestbuchungsvolumen beträgt 500,00 €.

Alle Preise verstehen sich netto zuzüglich der gesetzlichen Mehrwertsteuer.

Es fallen Motivhandlingkosten in Höhe von 300,00 € je Motiv und Medium an.

Im 4. Quartal wird ein Saisonzuschlag von 10% auf den Mediapreis erhoben.

Die Netze befinden sich im ständigen Ausbau. Änderungen zur vorliegenden Preisliste sind möglich.

:: Produktwerbung ::

Alle vorgestellten Medien sind auch für Produktkunden buchbar. Das Mindestauftragsvolumen beträgt 3.500,00 €. Gerne erstellen wir ein individuelles Angebot.

:: Über die Grenzen von Hamburg ::

Selbstverständlich sind Buchungen außerhalb von Hamburg möglich. Sprechen Sie uns gerne an.

:: Public Video im Strassenbild ::

:: Public Video City Tower – Die digitale Litfaßsäule ::

Die digitalen Werbesäulen (PVCT) stehen an stark frequentierten Orten wie Fußgängerzonen und Hauptverkehrsachsen. Visuell erinnern sie an klassische Litfaßsäulen, sind aber mit LED-Displays ausgestattet.



PUBLIC VIDEO CITY TOWER (DIGITAL UPGRADE), RÖDINGSMARKT HAMBURG

Digital Upgrade

Bei Buchung von 75 Kultursäulen können bis zu 2 Netze á 50 Screens auf den PVCT stark vergünstigt im selben Aktionsfenster gebucht werden. Eine Adaption des Plakatmotivs wird in den vordefinierten Gestaltungsrahmen „Kultur in Hamburg“ eingebunden. Das Angebot gilt nur für Veranstaltungen in Hamburg.

| Digital Upgrade ¹⁾ 10 Sekunden Standbild | Preise € / 14 Tage |
|--|-----------------------|
| 1 Netz á 50 Screens min. 50.400 Einblendungen | 400,00 |
| 2 Netze mit 100 Screens min. 100.800 Einblendungen | 800,00 |

Kultur-Connect

Mit den neuen Stadtteil- und Themennetzen ist man direkt in den beliebtesten Hamburger Kiezen unterwegs. Wer lieber gleich die ganze Stadt abdecken möchte, setzt auf die Gesamtnetzbelegung – für maximale Reichweite und zu einem attraktiven Preisvorteil.

Preisbeispiele¹⁾:

Die Preise beziehen sich auf eine Beispielbelegung von einer Woche, einer Spotlänge von 10 Sekunden, 20 Plays / Stunde, ganztags (Nachtabschaltung 24:00 bis 06:00 Uhr). Je Motiv und Medium werden einmalig Technische Kosten in Höhe von 300,00 € berechnet. Im vierten Quartal wird ein Saisonzuschlag von 10% auf den Mediapreis erhoben. In Hamburg sind Standbilder, Animationen und Cinemagramme zulässig.

Kultur-Connect – Kieze

| City Ost | Screens | Preise € / 1 Woche |
|---------------------------------|---------|-----------------------|
| City Ost Gesamt | 93 | 8.089,85 |
| Hammerbrook, Hamm | 16 | 2.365,36 |
| Hohenfelde | 13 | 1.803,66 |
| St. Georg | 32 | 2.724,56 |
| Wandsbek | 11 | 3.434,93 |
| Winterhude, Uhlenhorst, Barmbek | 21 | 2.632,70 |

:: Public Video im Strassenbild ::

Kultur Connect – Kieze

| City Zentrum | Screens | Preise € / 1 Woche |
|---------------------|---------|--------------------|
| City Zentrum Gesamt | 54 | 4.642,80 |
| Altstadt | 24 | 3.705,17 |
| HafenCity | 4 | 202,84 |
| Neustadt | 26 | 2.724,56 |



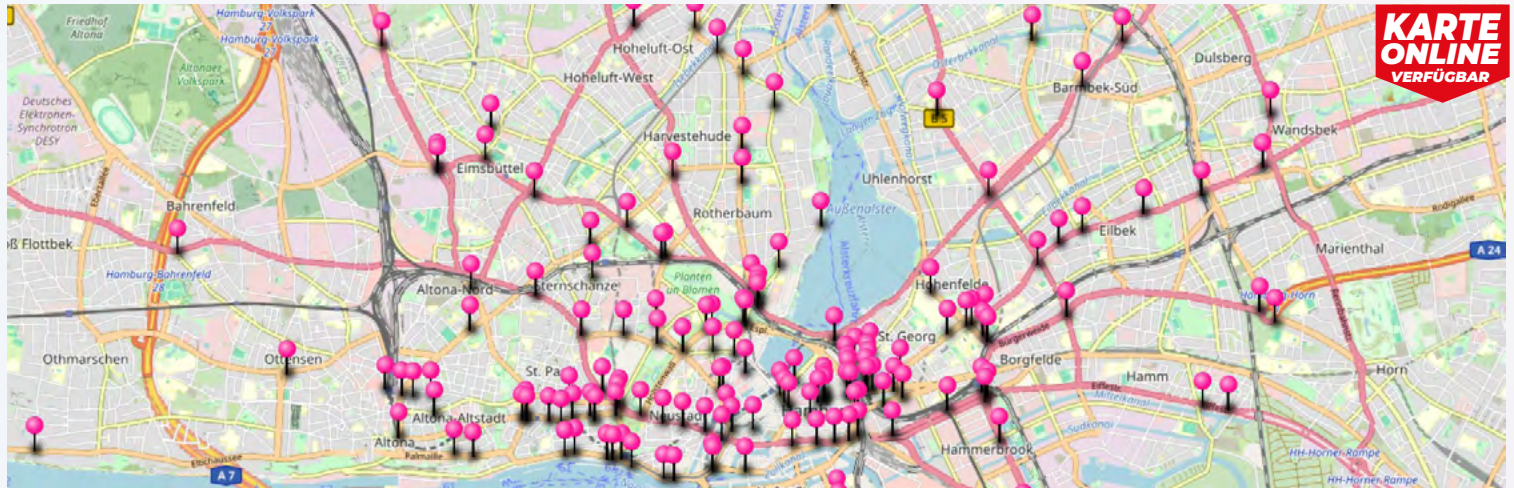
PUBLIC VIDEO CITY TOWER, ZENTRUM GESAMT



PUBLIC VIDEO CITY TOWER, KIEZ: REEPERBAHN & ST. PAULI

| City West | Screens | Preise € / 1 Woche |
|-----------------------------------|---------|--------------------|
| City West Gesamt | 145 | 9.384,59 |
| Altona-Altstadt | 17 | 1.763,92 |
| Bahrenfeld, Ottensen, Othmarschen | 6 | 653,79 |
| Eimsbüttel, Altona, Altona-Nord | 13 | 1.417,40 |
| Groß Borstel, Fuhlsbüttel | 9 | 671,19 |
| Harvestehude | 7 | 397,18 |
| Hoheluft & Eppendorf | 12 | 1.241,39 |
| Reeperbahn & St. Pauli | 42 | 3.525,54 |
| Rotherbaum | 18 | 1.435,59 |
| Sternschanze | 21 | 2.300,55 |

:: Public Video | City Tower ::



PUBLIC VIDEO CITY TOWER, STADTABDECKUNG, HAMBURG

Kultur-Connect – Stadtabdeckung

| Kultur | Screens | Preise € / 1 Woche |
|---------------|---------|--------------------|
| Kultur Gesamt | 300 | 27.765,04 |
| Kulturnetz 1 | 50 | 6.766,81 |
| Kulturnetz 2 | 50 | 6.620,07 |
| Kulturnetz 3 | 50 | 6.334,39 |
| Kulturnetz 4 | 50 | 5.786,30 |
| Kulturnetz 5 | 50 | 7.190,46 |
| Kulturnetz 6 | 50 | 6.966,31 |

Kultur-Connect – Themennetze

| Themennetze | Screens | Preise € / 1 Woche |
|--------------|---------|--------------------|
| Elbe | 27 | 2.313,30 |
| Flughafen | 17 | 1.393,90 |
| Hauptbahnhof | 23 | 2.365,22 |
| Messe | 28 | 3.054,87 |

:: Public Video im Strassenbild ::

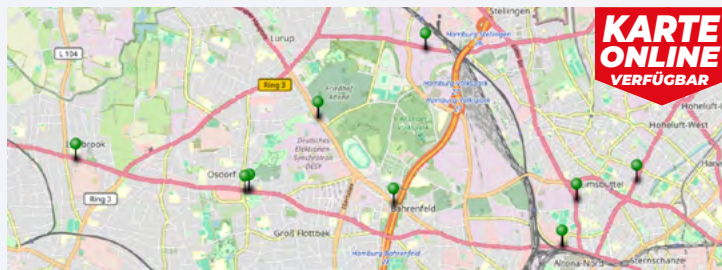


PUBLIC VIDEO ROADSIDE, KIELER STRASSE, HAMBURG

:: Public Video Roadside – Die digitale Großfläche ::

Die Roadside Video Screens sind prominent an Hauptverkehrsstraßen und Verkehrsknotenpunkten platziert und sorgen für maximale Sichtbarkeit durch die erhöhte Position und eine leuchtende LED Technik.

Wer die Reichweite maximieren möchte, profitiert von attraktiven Preisvorteilen im Gesamtnetz, mit den kleineren Kiezen können preiswerter lokale Akzente gesetzt werden.



PUBLIC VIDEO ROADSIDE, KIEZ: ALTONA, HAMBURG

Preisbeispiele¹⁾:

Die Preise beziehen sich auch hier auf eine Beispielbelegung von einer Woche, einer Spotlänge von 10 Sekunden, 20 Plays / Stunde, ganztags (Nachtabschaltung 24:00 bis 06:00 Uhr). Je Motiv und Medium werden einmalig Technische Kosten in Höhe von 300,00 € je Motiv und im vierten Quartal ein Saisonaufschlag von 10% auf den Mediapreis berechnet.

In Hamburg sind Standbilder, Animationen und Cinemagramme zulässig.

| Kieze | Screens | Preise € / 1 Woche |
|-----------|---------|--------------------|
| Altona | 17 | 1.763,06 |
| Barmbek | 13 | 2.290,49 |
| City | 26 | 3.692,85 |
| Eppendorf | 21 | 2.301,34 |
| Nord Ost | 23 | 1.992,00 |
| Süd Ost | 10 | 899,05 |
| Wandsbek | 27 | 3.626,23 |

| Netze | Screens | Preise € / 1 Woche |
|-------------------|---------|--------------------|
| Kultur Gesamtnetz | 135 | 11.430,04 |
| Kulturnetz 1 | 34 | 3.966,07 |
| Kulturnetz 2 | 34 | 4.280,45 |
| Kulturnetz 3 | 34 | 4.003,87 |
| Kulturnetz 4 | 33 | 4.098,90 |

:: Public Video im ÖPNV ::

:: Public Video Infoscreen – Die digitale Großfläche im Bahnhof ::

Digitalisierung made bei Infoscreen: Bereits vor einigen Jahren wurden in einigen hoch frequentierten Bahnhöfen die analogen Großflächen, die sich hinter den Gleisen befanden, gegen hochleistungsstarke Beamer und Leinwände getauscht.

Unter allen Kultur-Connect-Flächen sind Infoscreens die hochpreisigste Option, weisen aber eine hohe Kontakttrate auf. Die durchschnittlich 5-minütige intensive Wartesituation ermöglicht auch umfassende Botschaften – ein großer Vorteil! Alle verfügbaren Bahnhöfe sind einzeln buchbar. Das Gesamtnetz kann zu einem stark rabattierten Tarif belegt werden.

Preisbeispiele¹⁾:

Die Preise beziehen sich auch hier auf eine Beispielbelegung von einer Woche, einer Spotlänge von 10 Sekunden, 6 Plays / Stunde, ganztags (Nachtabstaltung 24:00 bis 06:00 Uhr). Je Motiv und Medium werden einmalig Technische Kosten in Höhe von 300,00 € je Motiv und im vierten Quartal ein Saisonaufschlag von 10% auf den Mediapreis berechnet.

| Infoscreen | Screens | Preise € / 1 Woche |
|---------------------------|---------|-----------------------|
| Gesamtnetz | 50 | 5.633,63 |
| Hauptbahnhof S-Bahnhof | 16 | 2.574,66 |
| Stadthausbrücke S-Bahnhof | 8 | 1.287,33 |
| Altona S-Bahnhof | 12 | 1.931,00 |
| Landungsbrücken S-Bahnhof | 8 | 1.287,33 |
| Gänsemarkt U-Bahnhof | 6 | 965,50 |

:: Public Video Station – Bewegte Citylights im Gleichtakt ::

Hochfrequentierte Bahnhöfe an zentralen Knotenpunkten Hamburgs werden mit diesen synchronisierten, großformatigen Full-HD-Screens zur Bühne für Kulturwerbung. Das Gesamtnetz bietet einen attraktiven Preisvorteil gegenüber der Buchung einzelner Standorte.

Preisbeispiele¹⁾:

Die Preise beziehen sich auch hier auf eine Beispielbelegung von einer Woche, einer Spotlänge von 10 Sekunden, 20 Plays / Stunde, ganztags (Nachtabstaltung 24:00 bis 06:00 Uhr). Je Motiv und Medium werden einmalig Technische Kosten in Höhe von 300,00 € je Motiv und im vierten Quartal ein Saisonaufschlag von 10% auf den Mediapreis berechnet.

Alle Hamburger Stationen und Bahnhöfe mit Public Video Station können im Kultur-Connect Tarif gebucht werden. Der Gesamtvorteil gilt ausschließlich für die hier aufgeführten Standorte.

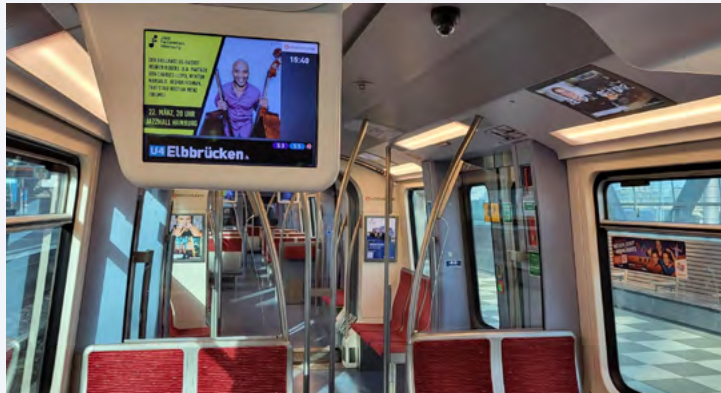
| Public Video Station | Screens | Preise € / 1 Woche |
|------------------------------------|---------|-----------------------|
| Gesamtnetz | 86 | 3.850,36 |
| Gänsemarkt (Oper) S-Bahnhof | 5 | 283,39 |
| Hauptbahnhof Süd U-Bahnhof | 12 | 1.506,25 |
| Landungsbrücken S-Bahnhof | 15 | 567,62 |
| Landungsbrücken U-Bahnhof | 7 | 184,49 |
| Reeperbahn S-Bahnhof | 33 | 1.919,72 |
| Stephansplatz (Oper/CCH) U-Bahnhof | 5 | 272,59 |
| Sternschanze S-Bahnhof | 9 | 766,45 |

:: Public Video im ÖPNV ::

:: Public Video Train & Bus – Wir nennen es Fahrgastfernsehen! ::

In ca. 100 S-Bahn-Zügen bieten 2.300 großflächige Monitore neben Verkehrs- informationen ein buntes Infotainment-Programm mit einem Mix aus News, Unterhaltung, Stadtinformationen und Werbung. Auch in den 126 Zügen der U-Bahn wird man während der Fahrt von 1.950 Bildschirmen begleitet. Im vergangenen Jahr haben rund 2,7 Millionen Fahrgäste die S- und U-Bahnen und die Busse im Hamburger Verkehrsverbund genutzt; insgesamt wurden 1,1 Milliarden Fahrten unternommen – Rekord!

Die VHH als Partner des Hamburger Verkehrsverbundes befördert in Hamburg über 105 Millionen Fahrgäste jährlich. 700 Busse auf über 160 Linien im Hamburger Verkehrsverbund sind mit über 800 Monitoren ausgerüstet. Die Busse starten von den Betriebsbahnhöfen in Ahrensburg, Bergedorf, Glinde (mit Billbrook), Quickborn, Rahlstedt und Schenefeld und sind auf etlichen wichtigen Metrolinien bis in die HafenCity oder zum Rathausmarkt unterwegs.



PUBLIC VIDEO TRAIN, U-BAHN, HAMBURG

Preisgestaltung S- und U-Bahnen¹⁾

Spot: Standbild, 10 Sekunden
 Belegung: Ganztagsbelegung 4 - 24 Uhr
 Halbtagsbelegung 4 - 14 oder 14 - 24 Uhr
 Sendeschleife: 10 Minuten
 Frequenz: 1-fach, Ausstrahlung alle 10 Minuten = 120 Wdh./Tag

| Public Video Train | Monitore | Halbtage | Ganztage |
|--------------------|---|----------|----------|
| U-Bahn | ca. 1.950 | 155,00 € | 310,00 € |
| S-Bahn | ca. 2.300 | 155,00 € | 310,00 € |
| Kombi U/S-Bahn | ca. 4.250 | 235,00 € | 470,00 € |
| Sonstiges | Zzgl. 10% auf den Mediapreis im 4. Quartal. Zzgl. 300,00 € Technische Kosten je Motiv und Medium | | |

Preisgestaltung Bus¹⁾

Spot: Standbild oder Video, 10 Sekunden
 Belegung: 1 Tag
 Sendeschleife: zwischen 11 und 15 Minuten
 Frequenz: 1-fach; 4-6 Wiederholungen pro Stunde

| Public Video Bus | Screens | Preise € / 1 Tag |
|------------------|---------|------------------|
| VHH-Info | 849 | 360,00 |



Ausführliche Informationen zum Fahrgastfernsehen sind in unseren Mediadaten Fahrgastfernsehen 2025 zu finden.

:: Public Video beim Shoppen ::

:: Public Video Mall – Kultur beim Einkaufsbummel ::

Wer durch Hamburgs Shopping Malls bummelt, bleibt im Schnitt rund 90 Minuten vor Ort. Eine ideale Gelegenheit, Kulturangebote direkt in den Freizeitkalender eines konsumfreudigen Publikums zu bringen. Die aufmerksamkeitsstarken Screens sind perfekt im Shopping-Umfeld integriert und holen Kultur mitten in den Alltag.

Preisbeispiele¹⁾:

Die Preise beziehen sich auch hier auf eine Beispielbelegung von einer Woche (6 Tage), einer Spotlänge von 10 Sekunden, 20 Plays / Stunde, ganztags während der Öffnungszeiten. Je Motiv und Medium werden einmalig Technische Kosten in Höhe von 300,00 € und ein Saisonzuschlag von 10% auf den Mediapreis im vierten Quartal erhoben.

Der Gesamtpreisvorteil gilt ausschließlich für die hier aufgeführten Standorte.

| Public Video Mall | Screens | Preise € / 1 Woche |
|---------------------------------|---------|--------------------|
| Gesamtnetz | 194 | 5.271,87 |
| Hamburger Meile | 54 | 1.623,99 |
| Born Center | 13 | 246,05 |
| Mundsborg Center | 12 | 237,38 |
| Elbe Einkaufszentrum | 22 | 623,62 |
| Luna Center Wilhelmsburg | 14 | 361,43 |
| Alstertal-Einkaufszentrum [AEZ] | 75 | 4.334,12 |

Im beliebten Hamburger AEZ besteht außerdem die Möglichkeit Teilnetze zu belegen:

| Public Video Mall | Screens | Preise € / 1 Woche |
|-------------------|---------|--------------------|
| AEZ Erdgeschoss 1 | 30 | 1.556,63 |
| AEZ Erdgeschoss 2 | 25 | 1.699,60 |
| AEZ Obergeschoss | 11 | 540,16 |
| AEZ Untergeschoss | 9 | 567,73 |



PUBLIC VIDEO MALL, BEISPIELHAFTE VISUALISIERUNG

:: City Windows ::

:: Effizientes Tool im Marketing-Mix ::

City Windows sind digitale 55 Zoll-Displays, die oft an hochfrequentierten Orten wie Einkaufszentren, Flughäfen, Bahnhöfen und öffentlichen Plätzen zu finden sind. Die Standorte sind optimale Touchpoints für im urbanen Raum.

Die digitalen Screens bieten höchste Flexibilität – ohne Mindestbuchungsvolumen, mit kurzfristigen Buchungsmöglichkeiten und individuell steuerbaren Kampagnen. Das POS-Netzwerk überzeugt durch brillante Bildqualität in hoher Auflösung und attraktive Konditionen dank Kulturabbatt.



Preisbeispiele¹⁾:

Die Preise beziehen sich auch hier auf eine Beispielbelegung von einer Woche, einer Spotlänge von 10 Sekunden, 30 Plays / Stunde, ganztags (Nachtabstaltung 24:00 bis 06:00 Uhr).

| | | |
|--------------|---------|-----------------------|
| City Windows | Screens | Preise € / 1 Woche |
| Gesamtnetz | 20 | 1.176,00 € |

Standortbeispiele für eine Selektion in Hamburg:

Die Standorte sind beispielhaft gewählt und können je nach Zielgebiet und Zielgruppenwunsch individuell zusammengestellt werden.

| | |
|-------------------------|---------------------------|
| Lotto Store | Neue Große Bergstr. 18 |
| Sera GmbH Post | Bahrenfelder Str. 233 |
| Kiosk All-to-nah | Hohenesch 6 |
| Döner und Getränke Welt | Große Rainstr. 4 |
| Tabaco Altona | Große Bergstr. 261 |
| Nah & Frisch | Holländische Reihe 50 |
| Snackcity Kiosk | Am Kaiserkai 67 |
| Budni Drogeriemarkt | Bergstr. 16 |
| Avanti Kiosk | Großer Burstah 53 |
| Budni Drogeriemarkt | Rathausstr. 13-15 |
| Budni Drogeriemarkt | Dammthorstr. 33-35 |
| Budni Drogeriemarkt | Lange Reihe 18-20 |
| Budni Drogeriemarkt | Schulterblatt 45 |
| Budni Drogeriemarkt | Dammthorstr. 33-35 |
| Budni Drogeriemarkt | Sülldorfer Kirchenweg 1-3 |
| Budni Drogeriemarkt | Nienstedtener Straße 2e |
| Budni Drogeriemarkt | Gasstr. 6b |
| Budni Drogeriemarkt | Waitzstr. 29 |
| Budni Drogeriemarkt | Propst-Paulsen Str. 2 |
| Budni Drogeriemarkt | Neue Große Bergstr.18 |

:: Kartenansicht ::

:: Standortkarte ::

Für einen ersten Überblick zu den Standorten der Netze haben wir eine Übersicht mit den wichtigsten Netzen erstellt. Die Karte ist online verfügbar unter:
https://umap.openstreetmap.de/de/map/kultur-connect-hamburg_94520#12/53.5535/10.0123

Alle Ebenen ein/ausblenden

Standorte einer Ebene anzeigen

Alle Daten anzeigen

Einzelne Ebenen ein/ausblenden

KARTE ONLINE VERFÜGBAR

500 m
1000 ft

© OpenStreetMap Mitwirkende — Info-Fenster öffnen — Startseite — Karte zusch

:: Sendedaten ::

Die wichtigsten Kennzahlen für die Medien sind in dieser Übersicht zu finden.
Gerne stellen wir auf Anfrage ausführliche Technische Anleitungen zur Verfügung.

Datenanlieferung

... bis 5 MB an office@cartelx.de

... ab 5 MB als Übertragungslink an office@cartelx.de

ACHTUNG: exakte gebuchte Spotlänge, d.h. bei 10 Sekunden = 10 s 00 ms (es dürfen keine Millisekunden mehr oder weniger sein)

Digital Upgrade

Eine Adaption des Plakatmotivs wird auf den PVCT eingespielt.

Benötigtes Dateiformat: PDF (DIN A1 oder A0 in beschnittener Form)

Standardmäßig beträgt die Standzeit Ihres Spots 10 Sekunden. Sind die Basisinfos (Datum, Ort) im Schriftbild zu klein, verbessert ein „Störer“ die Sichtbarkeit. Der Störer wird im unteren Viertel nach 5 Sekunden im Motiv eingeblendet.

Bitte beachten Sie, dass für den Störer „Ort“ maximal 14 Zeichen zur Verfügung stehen. Die Kennzeichnung erfolgt automatisch
Bitte beachten Sie, dass kleine Logos und Schriften auf den Digitalen Säulen nicht lesbar sind.

Credits sind in der Darstellungsgröße voraussichtlich nicht lesbar. Bitte stimmen Sie mit dem Rechtegeber ab, ob diese Form der Darstellung zulässig ist.
Sie haben die Möglichkeit, das Layout Ihrer Druckdatei anzupassen
Verzichten Sie auf QR-Codes und kleinteilige Elemente

Public Video City Tower

Bewegungsgrad: Standbild, Cinemagramm & Animation

Auflösung: 336 x 1.092 Pixel, sRGB

Video: MP4 oder MOV, 25, 29, 97 und 30 fps , ohne Tonspur; Codec: unkomprimiert oder h.264 (Bitrate mind. 30 Mbit/s)

Standbild: JPG oder PNG

Public Video Roadside

Bewegungsgrad: Standbild, Cinemagramm & Animation

Auflösung 576 x 408 Pixel, sRGB (nur Hamburg)

Video: MP4 oder MOV, 25, 29, 97 und 30 fps , ohne Tonspur; Codec: unkomprimiert oder h.264 (Bitrate mind. 30 Mbit/s)

Standbild: JPG oder PNG

Public Video Infoscreen

Bewegungsgrad: keine Einschränkungen

Auflösung 1.920 x 1.080 Pixel, sRGB

Video: MP4 oder MOV, 25, 29, 97 und 30 fps , ohne Tonspur; Codec: unkomprimiert oder h.264 (Bitrate mind. 30 Mbit/s)

Standbild: JPG oder PNG

Public Video Station

Bewegungsgrad: keine Einschränkungen

Auflösung 1.080 x 1.920 Pixel, sRGB

Video: MP4 oder MOV, 25, 29, 97 und 30 fps , ohne Tonspur; Codec: unkomprimiert oder h.264 (Bitrate mind. 30 Mbit/s)

Standbild: JPG oder PNG

:: Sendedaten ::

Public Video Mall

Bewegungsgrad: keine Einschränkungen
Auflösung 1.080 x 1.920 Pixel und 1.920 x 1.080 Pixel , sRGB
Video: MP4 oder MOV, 25, 29, 97 und 30 fps , ohne Tonspur; Codec: unkomprimiert oder h.264 (Bitrate mind. 30 Mbit/s)
Standbild: JPG oder PNG

City Windows

Bewegungsgrad: keine Einschränkungen
Auflösung 1.080 x 1.920 Pixel, sRGB
Video: MP4 oder MOV, 25 fps , ohne Tonspur; Codec: unkomprimiert oder h.264 (Bitrate 10 - 16 Mbit/s)
Standbild: JPG oder PNG

Fahrgastfernsehen S- und U-Bahn

Bewegungsgrad: Standbild
Auflösung: 1.920 x 1.080 Pixel und 1920 x 1440 Pixel, sRGB
Standbild: JPG oder PNG

Fahrgastfernsehen Bus

Bewegungsgrad: Standbild; Video
Auflösung: 856 x 480 Pixel
Video: MP4 oder MOV, 25, 29, 97 und 30 fps , ohne Tonspur; Codec: unkomprimiert oder h.264 (Bitrate mind. 30 Mbit/s)
Standbild: JPG oder PNG



PUBLIC VIDEO MALL, INFOSCREEN, S-BAHNHOF ALTONA



CARTEL X Promotion GmbH & Co. KG
Grusonstr. 71 | 22113 Hamburg

Telefon 040 - 39 90 27 71 | Fax 040 - 39 90 09 01
E-Mail: office@cartelx.de | Internet: www.cartelx.de

Mediainfo Kultur-Connect | Stand: November 2025

1) Die genannten Preise verstehen sich netto, zuzüglich der gesetzlichen MwSt. Es gelten unsere aktuellen AGB's. Änderungen und Irrtümer vorbehalten. Netzgrößen können abweichen.